



## SANI Eco-Lodges

Nachhaltige Wohnlösungen im Tiny House-Stil



Service Nummer: 0800/70 70 101  
[www.sani.de](http://www.sani.de)

**SANI**  
creating space



# SANI Eco-Lodge 18

## Wohnlösungen



Nachhaltige und effiziente Tiny Houses von SANI

Bezugsfertig bei Anlieferung!

### Produktinfo

Grüner Wohnen für Singles, Studenten, Minimalisten - unsere Eco-Lodge 18 bietet vollwertigen Lebensraum mit Bad, Küche und kombinierten Schlaf-/Wohnraum auf fast 17 m<sup>2</sup>\*

Unsere Eco-Lodges sind auch ideal als privater Anbau, Ferienhaus-Park oder Coworking/ Coliving Space einsetzbar.

### Ökologische Vorteile der Eco-Lodges:

- weniger Wohnfläche = weniger CO<sub>2</sub>-Emissionen
- Fläche sparen und flexibel bleiben
- langlebige Bauweise (Containerrahmen)
- weniger Platz = bewusster Konsum



Servicenummer: 0800/70 70 101  
[www.sani.de](http://www.sani.de)

**SANI**  
creating space



# SANI Eco-Lodge 18

## Wohnlösungen

### Gebäude

<b>Breite:</b>	3,00 m	<b>Schlaf/Wohnraum:</b>	7,98 m <sup>2</sup>
<b>Tiefe:</b>	6,00 m	<b>Küche:</b>	5,55 m <sup>2</sup>
<b>Außenhöhe:</b>	3,20 m	<b>Bad:</b>	3,00 m <sup>2</sup>
<b>Raumhöhe:</b>	2,50 m		
<b>BGF*:</b>	16,53 m <sup>2</sup>		

\*Angegebene Wohnfläche ist nicht verbindlich

### Ausstattung

- vollwertiger Lebensraum mit Küche, Bad und Schlaf-/Wohnraum
- großflächig verglaste Aluminiumtüren und Fensterelemente
- Fassadengestaltung nach Wunsch

### Grundriss mit Wohn-Funktion



### Grundriss mit Schlaf-Funktion





# SANI Eco-Lodge 36

## Wohnlösungen



Nachhaltige und effiziente Tiny Houses von SANI

Bezugsfertig 24 Stunden nach Anlieferung!

### Produktinfo

Grüner Wohnen für Singles, Studenten, Minimalisten - unsere Eco-Lodge 36 bietet vollwertigen Lebensraum mit Bad, Küche und getrenntem Schlaf-/Wohnraum auf über 32 m<sup>2</sup>\*

Unsere Eco-Lodges sind auch ideal als privater Anbau, Ferienhaus-Park oder Coworking/Coliving Space einsetzbar.

### Ökologische Vorteile der Eco-Lodges:

- weniger Wohnfläche = weniger CO<sub>2</sub>-Emissionen
- Fläche sparen und flexibel bleiben
- langlebige Bauweise (Containerrahmen)
- weniger Platz = bewusster Konsum



Service Nummer: 0800/70 70 101  
[www.sani.de](http://www.sani.de)

**SANI**  
creating space



# SANI Eco-Lodge 36

## Wohnlösungen

### Gebäude

<b>Breite:</b>	6,00 m	<b>Wohnraum mit Küche:</b>	16,38 m <sup>2</sup>
<b>Tiefe:</b>	6,00 m	<b>Schlafraum:</b>	7,29 m <sup>2</sup>
<b>Außenhöhe:</b>	3,20 m	<b>Eingangsbereich:</b>	5,55 m <sup>2</sup>
<b>Raumhöhe:</b>	2,50 m	<b>Bad:</b>	3,00 m <sup>2</sup>
<b>BGF*:</b>	32,22 m <sup>2</sup>		

\*Angegebene Wohnfläche ist nicht verbindlich

### Ausstattung

- vollwertiger Lebensraum mit Küche, Bad und Schlaf- sowie Wohnraum
- großflächig verglaste Aluminiumtüren und Fensterelemente
- Fassadengestaltung nach Wunsch

### Grundriss





# SANI Eco-Lodge 54

## Wohnlösungen



Nachhaltige und effiziente Tiny Houses von SANI

Bezugsfertig 36 Stunden nach Anlieferung!

### Produktinfo

Grüner Wohnen für Singles, Studenten, Minimalisten - unsere Eco-Lodge 54 bietet vollwertigen Lebensraum mit Bad, Küche und getrenntem Schlaf-/Wohnraum auf zwei Ebenen mit gesamt 49,50 m<sup>2</sup>\*

Unsere Eco-Lodges sind auch ideal als privater Anbau, Ferienhaus-Park oder Coworking/ Coliving Space einsetzbar.

### Ökologische Vorteile der Eco-Lodges:

- weniger Wohnfläche = weniger CO<sub>2</sub>-Emissionen
- Autarkiegrad von bis zu 80% möglich (bei Photovoltaikanlage mit 7,5 kWp und Smart Battery mit einer Kapazität von 6,5 kWh)
- Fläche sparen und flexibel bleiben
- langlebige Bauweise (Containerrahmen)
- weniger Platz = bewusster Konsum



Service Nummer: 0800/70 70 101  
[www.sani.de](http://www.sani.de)

**SANI**  
creating space



# SANI Eco-Lodge 54

## Wohnlösungen

### Gebäude

<b>Breite:</b>	6,00 m	<b>Wohn-/Essraum</b>	
<b>Tiefe:</b>	6,00 m	<b>mit Küche:</b>	24,00 m <sup>2</sup>
<b>Außenhöhe:</b>	6,40 m	<b>Schlafraum:</b>	16,82 m <sup>2</sup>
<b>Raumhöhe:</b>	2,50 m	<b>Eingangsbereich:</b>	5,55 m <sup>2</sup>
<b>BGF*:</b>	49,50 m <sup>2</sup>	<b>Bad:</b>	3,00 m <sup>2</sup>

\*Angegebene Wohnfläche ist nicht verbindlich



### Ausstattung

- vollwertiger Lebensraum mit Küche, Bad und Schlaf- sowie Wohnraum
- Wohnen auf zwei Ebenen
- großflächig verglaste Aluminiumtüren und Fensterelemente
- Haustechnik mit Photovoltaikanlage
- Fassadengestaltung nach Wunsch

### Grundriss EG

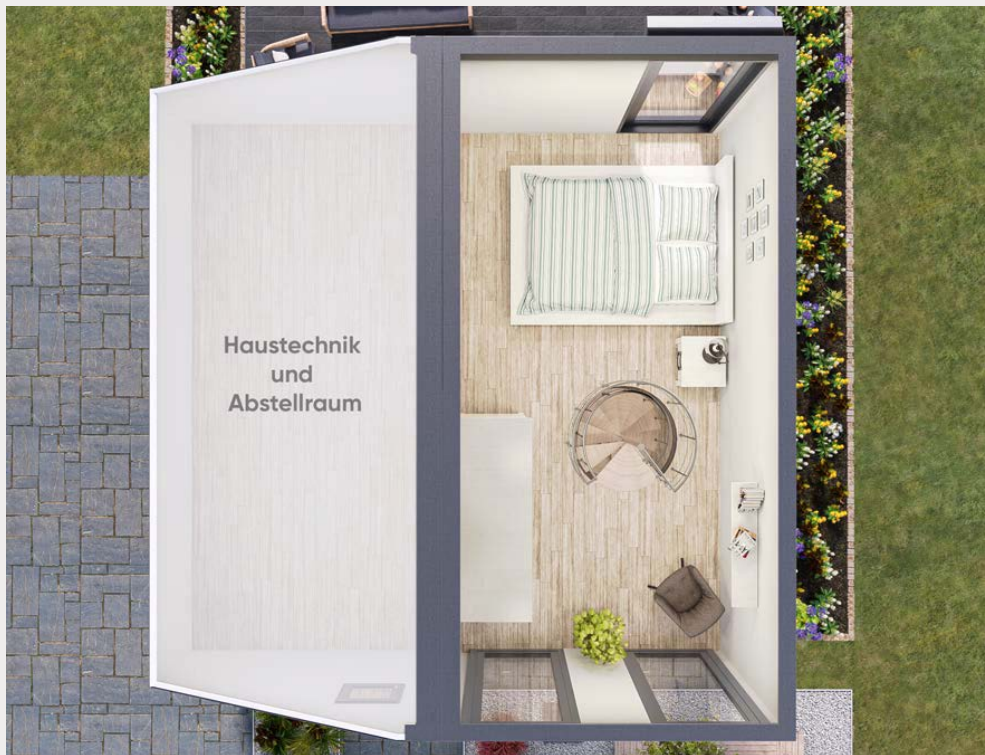




# SANI Eco-Lodge 54

## Wohnlösungen

Grundriss OG mit Schlafzimmer



Grundriss OG mit zwei Schlafzimmern und Flurbereich





